

ГРАФИЧЕСКОЕ ОПИСАНИЕ

местоположения границ населенных пунктов, территориальных зон, особо охраняемых природных территорий, зон с особыми условиями использования территории

Публичный сервитут для эксплуатации газопровода с кадастровым номером 54:00:000000:148, наименование: "Распределительный газопровод между ГРС "Заря" и ГРС "Плотниково", расположенного по адресу: Новосибирская область, Новосибирский район, Плотниковский сельсовет, Тогучинский район, Репьевский сельсовет
(наименование объекта, местоположение границ которого описано (далее - объект))

Раздел 1

Сведения об объекте		
N п/п	Характеристики объекта	Описание характеристик
1	2	3
1	Местоположение объекта	Новосибирская область, Тогучинский р-н
2	Площадь объекта ± величина погрешности определения площади ($P \pm \Delta P$), м ²	2594 ± 178
3	Иные характеристики объекта	<p>1. Описание иной цели: Публичный сервитут устанавливается в соответствии с V.7 Земельного Кодекса РФ, сроком на 49 лет в целях эксплуатации линейного объекта системы газоснабжения: "Распределительный газопровод между ГРС "Заря" и ГРС "Плотниково", расположенного по адресу: Новосибирская область, Новосибирский район, Плотниковский сельсовет, Тогучинский район, Репьевский сельсовет", в пользу ООО "Газпром газораспределение Томск", ИНН 7017203428, ОГРН 1087017002533, КПП 701701001, Адрес: 634021, Томская область, г. Томск, пр. Фрунзе, д.170А, mail@gazpromgr.tomsk.ru. В отношении земель: - часть земельного участка с кадастровым номером 54:24:035802:305 (входит в состав ЕЗП 54:24:035802:306) площадью 35 кв. м., по адресу: Российская Федерация, Новосибирская область, муниципальный район Тогучинский, сельское поселение Репьевский сельсовет, деревня Шмаково, земельный участок 1; - часть земельного участка с кадастровым номером 54:24:035802:2219 площадью 38 кв. м., по адресу: Новосибирская область, р-н Тогучинский; - часть земельного участка с кадастровым номером 54:24:035802:1240 площадью 1943 кв. м., по адресу: Новосибирская обл, р-н Тогучинский, МО Репьевского сельсовета; - часть земельного участка с кадастровым номером 54:24:035802:1239 площадью 14 кв. м., по адресу: Новосибирская обл, р-н Тогучинский, МО Репьевского сельсовета.</p>

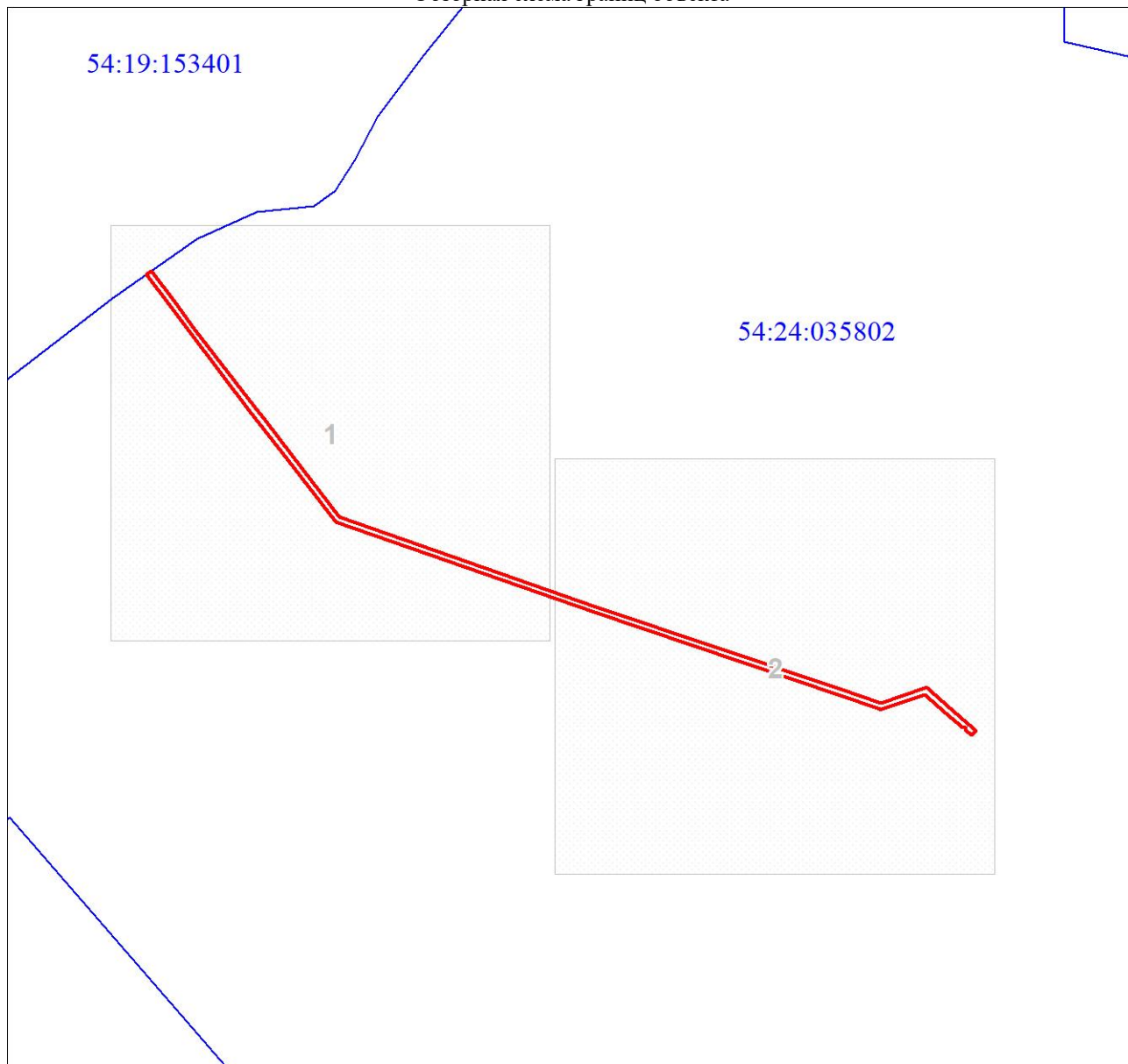
Раздел 2

Сведения о местоположении границ объекта					
1. Система координат МСК НСО, зона 4					
2. Сведения о характерных точках границ объекта					
Обозначение характерных точек границ	Координаты, м		Метод определения координат характерной точки	Средняя квадратическая погрешность положения характерной точки (Mt), м	Описание обозначения точки на местности (при наличии)
	X	Y			

Сведения о местоположении границ объекта					
1. Система координат МСК НСО, зона 4					
2. Сведения о характерных точках границ объекта					
Обозначение характерных точек границ	Координаты, м		Метод определения координат характерной точки	Средняя квадратическая погрешность положения характерной точки (Mt), м	Описание обозначения точки на местности (при наличии)
	X	Y			
1	2	3	4	5	6
1	487290.88	4228061.26	Картометрический метод	1	-
2	487293.18	4228064.54	Картометрический метод	1	-
3	487272.80	4228079.92	Картометрический метод	1	-
4	487255.44	4228093.03	Картометрический метод	1	-
5	487204.07	4228132.41	Картометрический метод	1	-
6	487195.86	4228138.78	Картометрический метод	1	-
7	487172.96	4228156.51	Картометрический метод	1	-
8	487132.56	4228187.79	Картометрический метод	1	-
9	487073.80	4228355.46	Картометрический метод	1	-
10	487019.35	4228516.42	Картометрический метод	1	-
11	487010.74	4228541.56	Картометрический метод	1	-
12	487020.60	4228570.04	Картометрический метод	1	-
13	487020.75	4228570.87	Картометрический метод	1	-
14	487020.44	4228571.70	Картометрический метод	1	-
15	487007.27	4228586.72	Картометрический метод	1	-
16	486992.64	4228603.71	Картометрический метод	1	-
17	486989.63	4228601.08	Картометрический метод	1	-
18	486993.19	4228596.94	Картометрический метод	1	-
19	486994.03	4228597.14	Картометрический метод	1	-
20	486995.05	4228597.12	Картометрический метод	1	-
21	486995.05	4228596.11	Картометрический метод	1	-
22	486994.62	4228595.29	Картометрический метод	1	-
23	487004.26	4228584.08	Картометрический метод	1	-
24	487016.44	4228570.25	Картометрический метод	1	-
25	487006.73	4228542.22	Картометрический метод	1	-
26	487006.62	4228541.56	Картометрический метод	1	-
27	487006.73	4228540.91	Картометрический метод	1	-
28	487015.56	4228515.14	Картометрический метод	1	-
29	487070.03	4228354.15	Картометрический метод	1	-
30	487129.31	4228185.24	Картометрический метод	1	-
31	487170.51	4228153.34	Картометрический метод	1	-
32	487193.63	4228135.44	Картометрический метод	1	-
33	487201.63	4228129.24	Картометрический метод	1	-
34	487253.03	4228089.84	Картометрический метод	1	-
35	487270.51	4228076.64	Картометрический метод	1	-
1	487290.88	4228061.26	Картометрический метод	1	-
3. Сведения о характерных точках части (частей) границы объекта					
Обозначение характерных точек части границы	Координаты, м		Метод определения координат характерной точки	Средняя квадратическая погрешность положения характерной точки (Mt), м	Описание обозначения точки на местности (при наличии)
	X	Y			
1	2	3	4	5	6
-	-	-	-	-	-

План границ объекта

Обзорная схема границ объекта



Масштаб 1:4335

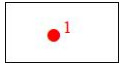
Используемые условные знаки и обозначения:

Условные обозначения представлены на листе 4

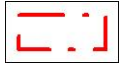
Условные обозначения



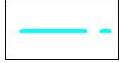
Граница публичного сервитута



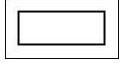
Характерная точка проектной границы публичного сервитута



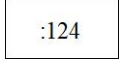
Граница территориальной зоны



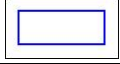
Ось газопровода



Часть границы, сведения ЕГРН о которой позволяют однозначно определить ее положение на местности



Надписи кадастрового номера земельного участка



Граница кадастрового квартала

54:19:152001

Обозначение кадастрового квартала

План границ объекта

Выносной лист № 1



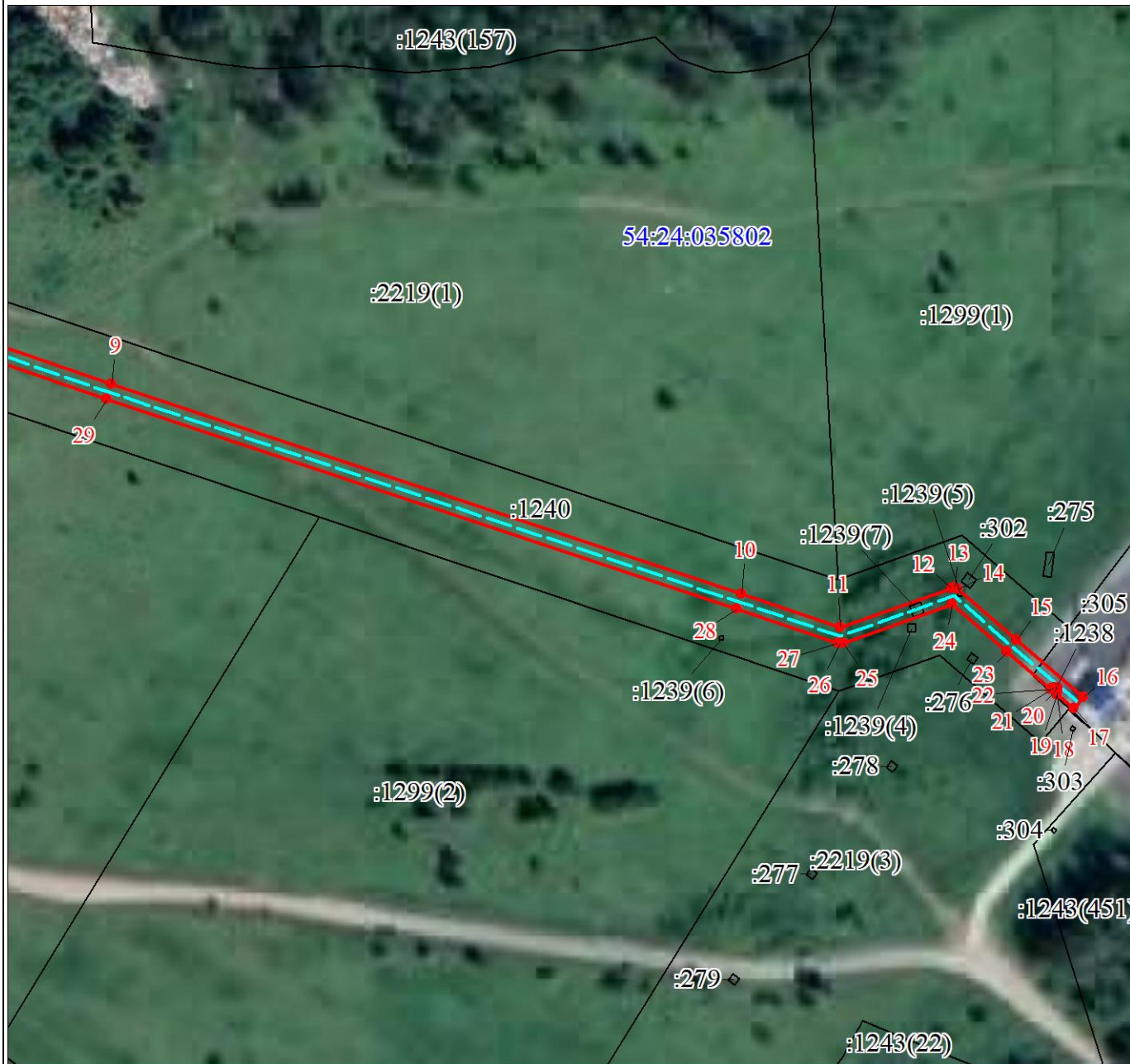
Масштаб 1:1600

Используемые условные знаки и обозначения:

Условные обозначения представлены на листе 4

План границ объекта

Выносной лист № 2



Масштаб 1:1600

Используемые условные знаки и обозначения:

Условные обозначения представлены на листе 4