

. Инвестиционные площадки

Анкета инвестиционной площадки № 1

География площадки

Место расположения (<i>адрес</i>)	НСО, Тогучинский район, с. Карпысак
Численность населенного пункта (<i>человек</i>)	516
Площадь (<i>га</i>) и размеры (<i>км</i>)	7,734(га) 0,5х,015(км)
Удалённость от ближайшей грузовой железнодорожной станции (<i>название, км</i>) (с указанием собственника железнодорожного тупика при его наличии)	ООО ПЖТ «Изынское» 18 км
Удалённость от ближайшего аэропорта (<i>км</i>)	Толмачево, 74 км
Близлежащие объекты (<i>жилая застройка, промышленные и сельскохозяйственные предприятия с указанием их специализации</i>)	с. Карпысак

Основные характеристики площадки

Кадастровый номер (<i>при наличии</i>)	54:24:035803:0392
Межевание земельного участка (проведено или нет)	проведено
Категория земель (<i>с/х назначения, земли поселения и т. д.</i>)	с/х назначения
Наличие построек/ограждений (<i>зданий, сооружений и пр., их состояние, площадь, потенциально возможное использование и прочие характеристики</i>)	нет
Глубина залегания грунтовых вод (<i>м</i>)	нет данных

Обеспеченность инженерной и транспортной инфраструктурой

Вид инфраструктуры	Характеристика (источник, расстояние от источника до площадки, свободные мощности)
Водоснабжение	нет
Канализация сточных вод	нет
Электроснабжение	нет
Теплоснабжение	нет
Газоснабжение	нет
Подъездные пути, их характеристика (<i>примыкание к участку, расстояние до автомобильной дороги федерального/регионального/местного значения</i>)	нет

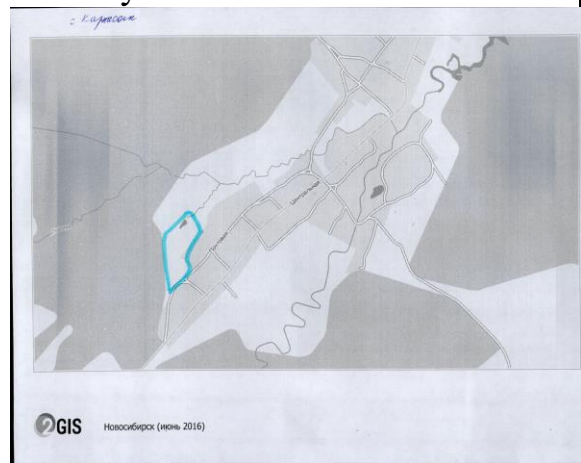
Контактная информация

Собственник земельного участка/площадки	
Наименование, юридический адрес	Администрация Мирновского сельсовета, 633430, НСО, Тогучинский район, с. Лекарственное, ул. Центральная, 46
Контактное лицо, Ф.И.О. и должность руководителя, телефон, факс, e-mail	Пырескина Ольга Анатольевна, глава администрации, тел. (383-40) 26-278, e-mail: Mirmo@ngs.ru

Выписка из схемы территориального планирования



Схема участка



Анкета инвестиционной площадки № 2

География площадки

Место расположения (<i>адрес</i>)	НСО, Тогучинский район, с. Лекарственное
Численность населенного пункта (<i>человек</i>)	835
Площадь (<i>га</i>) и размеры (<i>км</i>)	31,4 (га) и 1,25х,025 (км)
Удалённость от ближайшей грузовой железнодорожной станции (<i>название, км</i>) (с указанием собственника железнодорожного тупика при его наличии)	ООО ПЖТ «Изынское», 18 км
Удалённость от ближайшего аэропорта (<i>км</i>)	Толмачево, 73 км
Близлежащие объекты (<i>жилая застройка, промышленные и сельскохозяйственные предприятия с указанием их специализации</i>)	с. Лекарственное

Основные характеристики площадки

Кадастровый номер (<i>при наличии</i>)	нет
Межевание земельного участка (проведено или нет)	Нет
Категория земель (<i>с/х назначения, земли поселения и т. д.</i>)	с/х назначения
Наличие построек/ограждений (<i>зданий, сооружений и пр., их состояние, площадь, потенциально возможное использование и прочие характеристики</i>)	нет
Глубина залегания грунтовых вод (<i>м</i>)	нет данных

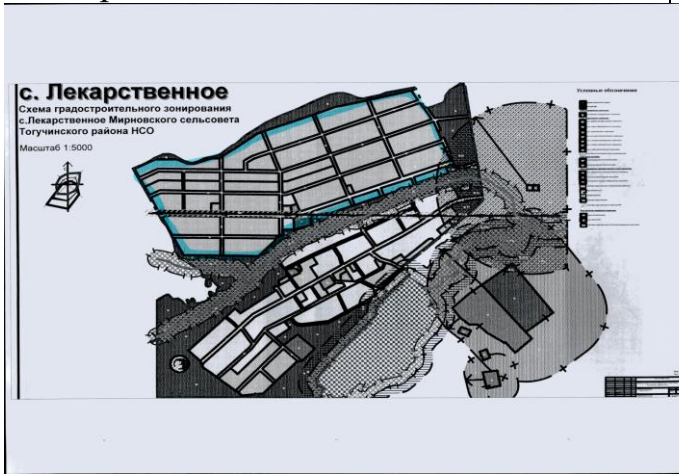

Обеспеченность инженерной и транспортной инфраструктурой

Вид инфраструктуры	Характеристика (источник, расстояние от источника до площадки, свободные мощности)
Водоснабжение	нет
Канализация сточных вод	нет
Электроснабжение	нет
Теплоснабжение	нет
Газоснабжение	нет

Подъездные пути, их характеристика(примыкание к участку, расстояние до автомобильной дороги федерального/регионального/местного значения)	нет
---	-----

Контактная информация

Собственник земельного участка/площадки	
Наименование, юридический адрес	Администрация Мирновского сельсовета, 633430, НСО, Тогучинский район, с. Лекарственное, ул. Центральная, 46
Контактное лицо, Ф.И.О. и должность руководителя, телефон, факс, e-mail	Пырескина Ольга Анатольевна, глава администрации, тел. (383-40) 26-278, e-mail: Mirno@ngs.ru

Выписка из схемы территориального планирования	Схема участка
	

Анкета инвестиционной площадки № 3

География площадки

Место расположения (адрес)	НСО, Тогучинский район, с. Репьево
Численность населенного пункта (человек)	667
Площадь (га) и размеры (км)	70,0 (га) и 1,2x0,58 (км)
Удалённость от ближайшей грузовой железнодорожной станции (название, км) (с указанием собственника железнодорожного тупика при его наличии)	НСО Тогучинский район ст.Восточная, 4км, Зап-Сиб ж/д.
Удалённость от ближайшего аэропорта (, км)	Толмачево, 60км
Близлежащие объекты (жилая застройка, промышленные и сельскохозяйственные предприятия с указанием их специализации)	с.Репьево- жилая застройка

Основные характеристики площадки

Кадастровый номер (при наличии)	нет
Межевание земельного участка (проведено или нет)	нет

Категория земель (с/х назначения, земли поселения и т. д.)	с/х назначения
Наличие построек/ограждений (зданий, сооружений и пр., их состояние, площадь, потенциально возможное использование и прочие характеристики)	нет
Глубина залегания грунтовых вод (м)	нет данных

Обеспеченность инженерной и транспортной инфраструктурой

Вид инфраструктуры	Характеристика (источник, расстояние от источника до площадки, свободные мощности)
Водоснабжение	Возможность подключения
Канализация сточных вод	нет
Электроснабжение	Возможность подключения
Теплоснабжение	нет
Газоснабжение	Возможность подведения к границам участка
Подъездные пути, их характеристика(примыкание к участку, расстояние до автомобильной дороги федерального/регионального/местного значения)	автомобильная дорога, асфальт, 500/500м.

Контактная информация

Собственник земельного участка/площадки	
Наименование, юридический адрес	Администрация Репьевского сельсовета, 633415, НСО, Тогучинский район, с. Репьево, ул. Магистральная, 10
Контактное лицо, Ф.И.О. и должность руководителя, телефон, факс, e-mail	Строков Александр Владимирович, глава администрации, тел. (383-40) 26 -110, e-mail: repyvo-info@ya.ru

Выписка из схемы территориального планирования

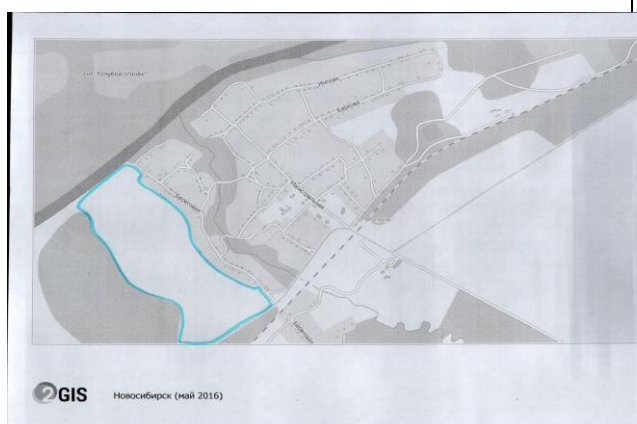
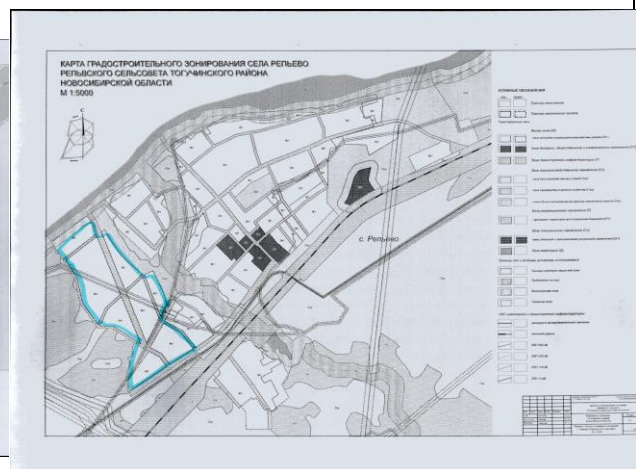


Схема участка



Фотография площадки с.Репьево



Анкета инвестиционной площадки № 4

География площадки

Место расположения (<i>адрес</i>)	НСО, Тогучинский район, в 700 м южнее с. Лебедево
Численность населенного пункта (<i>человек</i>)	1031 человек
Площадь (<i>га</i>) и размеры (<i>км</i>)	3,2825 га и 0,157x0,364x0,049x0,347(км)
Удалённость от ближайшей грузовой железнодорожной станции (<i>название, км</i>) (<i>с указанием собственника железнодорожного тупика при его наличии</i>)	Тогучин, 60 км.
Удалённость от ближайшего аэропорта (<i>км</i>)	Толмачево, 128 км
Близлежащие объекты (<i>жилая застройка, промышленные и сельскохозяйственные предприятия с указанием их специализации</i>)	ИП Рогина, пилорама

Основные характеристики площадки

Кадастровый номер (<i>при наличии</i>)	нет
Межевание земельного участка (проведено или нет)	нет
Категория земель (<i>с/х назначения, земли поселения и т. д.</i>)	с/х назначения
Наличие построек/ограждений (<i>зданий, сооружений и пр., их состояние, площадь, потенциально возможное использование и прочие характеристики</i>)	нет
Глубина залегания грунтовых вод (<i>м</i>)	нет данных

Обеспеченность инженерной и транспортной инфраструктурой

Вид инфраструктуры	Характеристика (источник, расстояние от источника до площадки, свободные мощности)
Водоснабжение	Возможность подключения
Канализация сточных вод	нет
Электроснабжение	Возможность подключения
Теплоснабжение	нет
Газоснабжение	нет
Подъездные пути, их характеристика (<i>примыкание к участку, расстояние до автомобильной дороги федерального/регионального/местного значения</i>)	100 м до автомобильной дороги федерального значения

Контактная информация

Собственник земельного участка/площадки
--

Наименование, юридический адрес	Администрация Лебедевского сельсовета, 633442, НСО, Тогучинский район, с. Лебедево, ул. Центральная, 53
Контактное лицо, Ф.И.О. и должность руководителя, телефон, факс, e-mail	Букарева Елизавета Владимировна, глава администрации, тел. (383-40) 38 – 703, факс (383-40) 38-653, e-mail: Liza-69-B@mail.ru



Фотография площадки с.Лебедево



Выписка из схемы территориального планирования

Анкета инвестиционной площадки № 5

География площадки

Место расположения (адрес)	НСО, Тогучинский район, в 700 м южнее с. Лебедево
Численность населенного пункта (человек)	1031 человек
Площадь (га) и размеры (км)	2,1422(га) и 0,12x0,134x0,18x0,151(км)
Удалённость от ближайшей грузовой железнодорожной станции (название, км) (с указанием собственника железнодорожного тупика при его наличии)	Тогучин, 60 км.
Удалённость от ближайшего аэропорта (км)	Толмачево, 128 км
Близлежащие объекты (жилая застройка, промышленные и сельскохозяйственные предприятия с указанием их специализации)	ИП Рогина, пилюрама

Основные характеристики площадки

Кадастровый номер (при наличии)	нет
Межевание земельного участка (проведено или нет)	нет
Категория земель (с/х назначения, земли поселения и т. д.)	с/х назначения
Наличие построек/ограждений(зданий, сооружений и пр., их состояние, площадь, потенциально возможное использование)	нет



<i>и прочие характеристики)</i>	
Глубина залегания грунтовых вод (м)	Нет данных

Обеспеченность инженерной и транспортной инфраструктурой

Вид инфраструктуры	Характеристика (источник, расстояние от источника до площадки, свободные мощности)
Водоснабжение	Возможность подключения
Канализация сточных вод	нет
Электроснабжение	Возможность подключения
Теплоснабжение	нет
Газоснабжение	нет
Подъездные пути, их характеристика(<i>примыкание к участку, расстояние до автомобильной дороги федерального/регионального/местного значения</i>)	100 м до автомобильной дороги федерального значения

Контактная информация

Собственник земельного участка/площадки	
Наименование, юридический адрес	Администрация Лебедевского сельсовета, 633442, НСО, Тогучинский район, с. Лебедево, ул. Центральная, 53
Контактное лицо, Ф.И.О. и должность руководителя, телефон, факс, e-mail	Букарева Елизавета Владимировна, глава администрации, тел. (383-40) 38 – 703, факс (383-40) 38-653, e-mail: Liza-69-B@mail.ru

Фотография площадки с.Лебедево

Анкета инвестиционной площадки № 6

География площадки

Место расположения (<i>адрес</i>)	НСО, Тогучинский район, р-д Гранит
Численность населенного пункта (<i>человек</i>)	230 человек
Площадь (<i>га</i>) и размеры (<i>км</i>)	0,2208 (га) и 0,03х0,0736 (км)
Удалённость от ближайшей грузовой железнодорожной станции (<i>название, км</i>) (<i>с указанием собственника железнодорожного тупика при его наличии</i>)	о.п.Гранит 0,5 км
Удалённость от ближайшего аэропорта (<i>название, км</i>)	Толмачево, 150 км

Близлежащие объекты (<i>жилая застройка, промышленные и сельскохозяйственные предприятия с указанием их специализации</i>)	Гаражи ООО «Заречье»
--	----------------------

Основные характеристики площадки

Кадастровый номер (<i>при наличии</i>)	нет
Межевание земельного участка (проведено или нет)	нет
Категория земель (<i>с/х назначения, земли поселения и т. д.</i>)	Земли поселения
Наличие построек/ограждений (<i>зданий, сооружений и пр., их состояние, площадь, потенциально возможное использование и прочие характеристики</i>)	нет
Глубина залегания грунтовых вод (<i>м</i>)	3 м

Обеспеченность инженерной и транспортной инфраструктурой

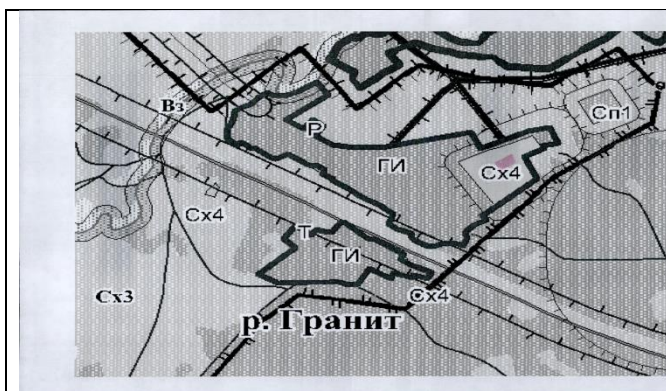
Вид инфраструктуры	Характеристика (источник, расстояние от источника до площадки, свободные мощности)
Водоснабжение	Возможность подключения
Канализация сточных вод	Не возможность подключения
Электроснабжение	Возможность подключения
Теплоснабжение	Не возможно подключения
Газоснабжение	нет
Подъездные пути, их характеристика (<i>примыкание к участку, расстояние до автомобильной дороги федерального/регионального/местного значения</i>)	100 м. регионального значения

Контактная информация

Собственник земельного участка/площадки	
Наименование, юридический адрес	Администрация Заречного сельсовета, 633426, НСО, Тогучинский район, с. Заречное, ул. А.Ю. Гагарина, 1
Контактное лицо, Ф.И.О. и должность руководителя, телефон, факс, e-mail	Собольников Владимир Павлович, глава администрации, тел. (383-40) 36 – 418, факс (383-40) 36 – 418, e-mail: adm-zarech@mail.ru

Фотография площадки разъезд Гранит





Выписка из схемы территориального планирования

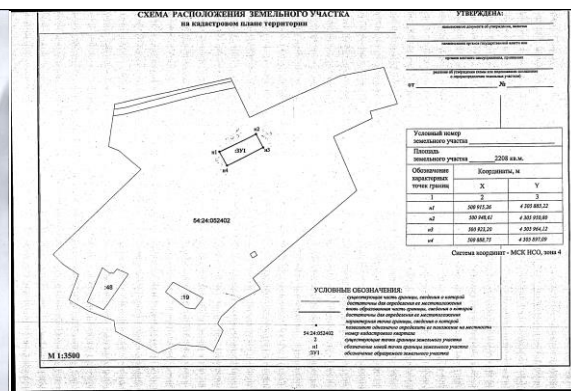


Схема участка

Анкета инвестиционной площадки № 7

География площадки

Место расположения (адрес)	Новосибирская область, Тогучинский район, р.п. Горный, ул. Советская, № 29/2
Численность населенного пункта (человек)	9513
Площадь (га) и размеры (км)	1,4 га / 0,190 км x 0,077 км
Удалённость от ближайшей грузовой железнодорожной станции (название, км) (с указанием собственника железнодорожного тупика при его наличии)	станция Изынский, 12 км
Удалённость от ближайшего аэропорта (, км)	Толмачево, 91,4 км
Близлежащие объекты (жилая застройка, промышленные и сельскохозяйственные предприятия с указанием их специализации)	Жилая застройка

Основные характеристики площадки

Кадастровый номер (при наличии)	54:24:020222:258
Межевание земельного участка (проведено или нет)	нет
Категория земель (с/х назначения, земли поселения и т. д.)	Земли поселений
Наличие построек/ограждений (зданий, сооружений и пр., их состояние, площадь, потенциально возможное использование и прочие характеристики)	-
Глубина залегания грунтовых вод (м)	Информации нет

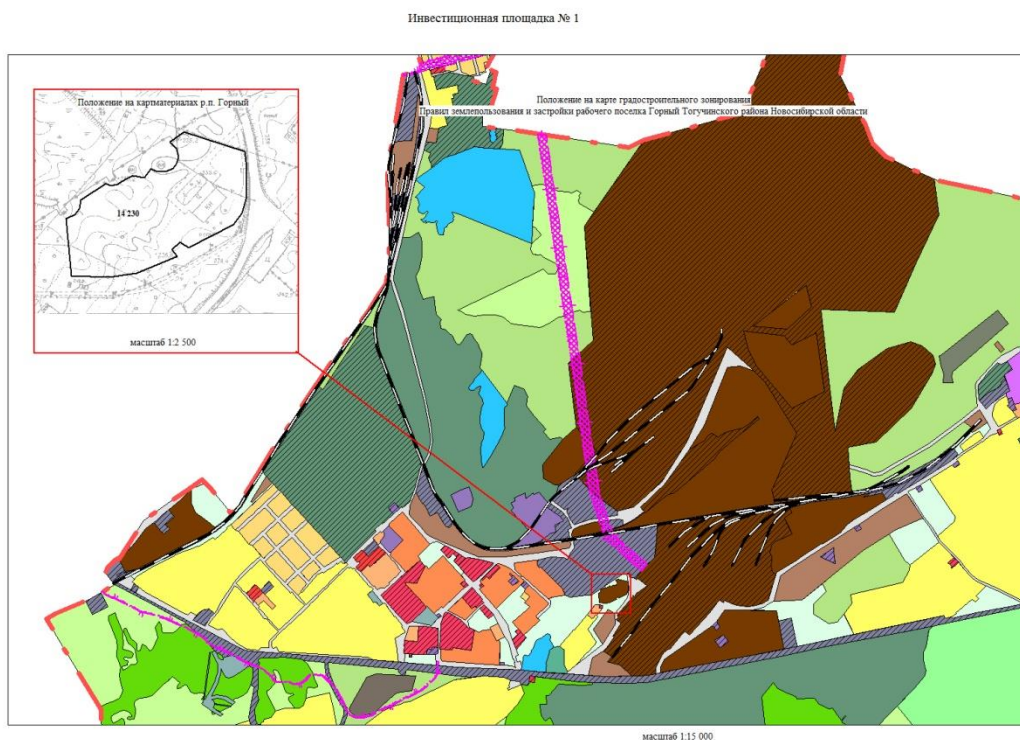
Обеспеченность инженерной и транспортной инфраструктурой

Вид инфраструктуры	Характеристика (источник, расстояние от источника до площадки, свободные мощности)
Водоснабжение	1 м ³ /ч
Канализация сточных вод	1 м ³ /ч
Электроснабжение	400 кВа
Теплоснабжение	1 4000 ккал/ч
Газоснабжение	-

Подъездные пути, их характеристика(примыкание к участку, расстояние до автомобильной дороги федерального/регионального/местного значения)	Расстояние до автомобильной дороги Карпысак-Тогучин-Байкал – 640 м, Расстояние до автомобильной дороги Новосибирск – Ленинск-Кузнецкий – 19 км
---	---

Контактная информация

Собственник земельного участка/площадки	
Наименование, юридический адрес	администрация рабочего поселка Горный Тогучинского района Новосибирской области
Контактное лицо, Ф.И.О. и должность руководителя, телефон, факс, e-mail	Масалов Виктор Карпович – глава рабочего поселка Горный Тогучинского района Новосибирской области, 8-383-40-23-127, keyelena@yandex.ru



Анкета инвестиционной площадки № 8

География площадки

Место расположения (<i>адрес</i>)	Новосибирская область, Тогучинский район, р.п. Горный
Численность населенного пункта (<i>человек</i>)	9513
Площадь (<i>га</i>) и размеры (<i>км</i>)	21 га / 1 км x 0,2 км
Удалённость от ближайшей грузовой железнодорожной станции (<i>название, км</i>) (с указанием собственника железнодорожного тупика при его наличии)	станция Изынский, 12 км

Удалённость от ближайшего аэропорта (км)	Толмачево, 92,5 км
Близлежащие объекты (жилая застройка, промышленные и сельскохозяйственные предприятия с указанием их специализации)	Производство по добыче и переработке строительного камня, производство по изготовлению железобетонных изделий

Основные характеристики площадки

Кадастровый номер (при наличии)	-
Межевание земельного участка (проведено или нет)	нет
Категория земель (с/х назначения, земли поселения и т. д.)	Земли поселений
Предложения по использованию участка, площадки, объекта	Салават
Глубина залегания грунтовых вод (м)	Информации нет

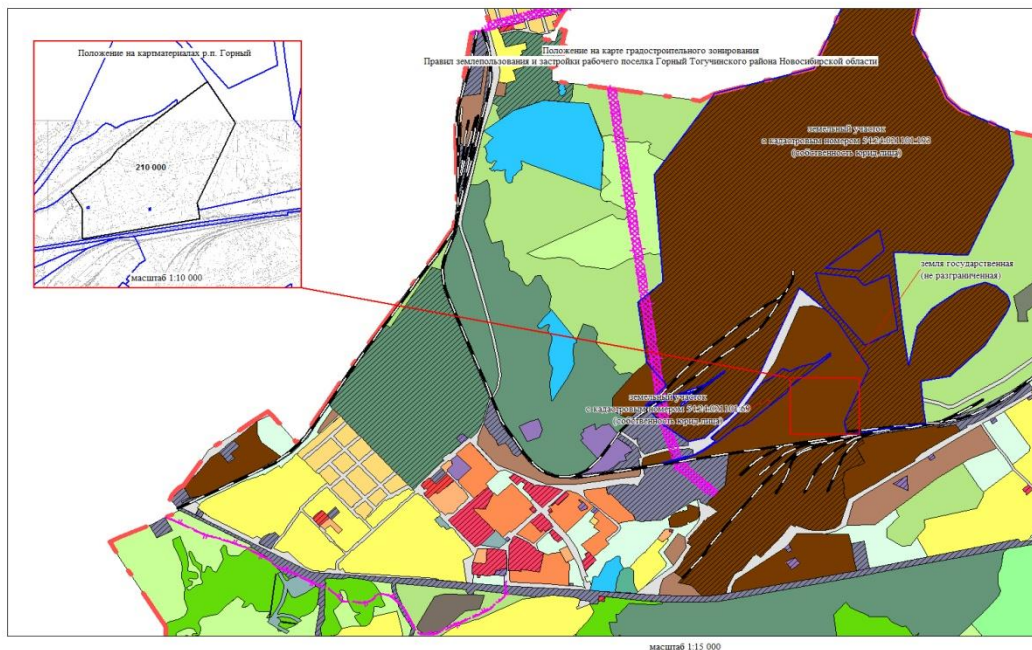
Обеспеченность инженерной и транспортной инфраструктурой

Вид инфраструктуры	Характеристика (источник, расстояние от источника до площадки, свободные мощности)
Водоснабжение	нет данных
Канализация сточных вод	нет данных
Электроснабжение	14 мВт
Теплоснабжение	нет данных
Газоснабжение	1327 м ³ /ч
Подъездные пути, их характеристика (примыкание к участку, расстояние до автомобильной дороги федерального/регионального/местного значения)	Расстояние до автомобильной дороги Карпысак-Тогучин-Байкал – 2000 м, Расстояние до автомобильной дороги Новосибирск – Ленинск-Кузнецкий – 21,5 км

Контактная информация

Собственник земельного участка/площадки	
Наименование, юридический адрес	администрация рабочего поселка Горный Тогучинского района Новосибирской области
Контактное лицо, Ф.И.О. и должность руководителя, телефон, факс, e-mail	Масалов Виктор Карпович – глава рабочего поселка Горный Тогучинского района Новосибирской области, 8-383-40-23-127, keyelena@yandex.ru

Инвестиционная площадка № 2



Анкета инвестиционной площадки № 9

География площадки

Место расположения (<i>адрес</i>)	Новосибирская область, Тугучинский район, р.п. Горный,
Численность населенного пункта (<i>человек</i>)	9513
Площадь (<i>га</i>) и размеры (<i>км</i>)	11 га / 0,450 км x 0,25 км
Удалённость от ближайшей грузовой железнодорожной станции (<i>название, км</i>) (с указанием собственника железнодорожного тупика при его наличии)	станция Изынский, 12 км
Удалённость от ближайшего аэропорта (<i>название, км</i>)	Толмачево, 92,5 км
Близлежащие объекты (жилая застройка, промышленные и сельскохозяйственные предприятия с указанием их специализации)	Производство по добыче и переработке строительного камня

Основные характеристики площадки

Кадастровый номер (<i>при наличии</i>)	-
Межевание земельного участка (проведено или нет)	нет
Категория земель (с/х назначения, земли поселения и т. д.)	Земли поселений
Наличие построек/сооружений (зданий, сооружений и пр., их состояние, площадь, потенциально возможное использование и прочие характеристики)	-
Глубина залегания грунтовых вод (<i>м</i>)	Информации нет

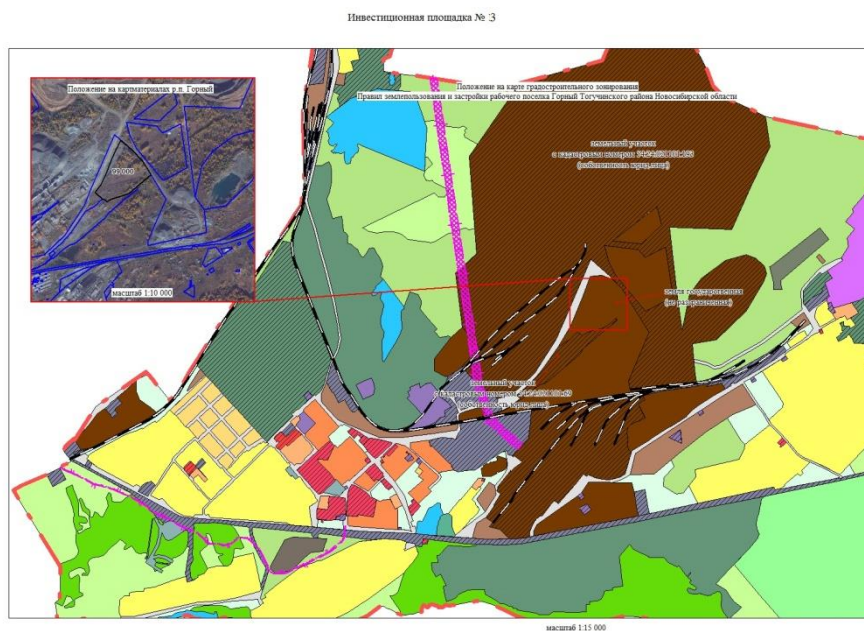
Обеспеченность инженерной и транспортной инфраструктурой

Вид инфраструктуры	Характеристика (источник, расстояние от источника до площадки, свободные мощности)
--------------------	--

Водоснабжение	5 м ³ /ч
Канализация сточных вод	5 м ³ /ч
Электроснабжение	1 мВт
Теплоснабжение	нет данных
Газоснабжение	380 м ³ /ч
Подъездные пути, их характеристика(примыкание к участку, расстояние до автомобильной дороги федерального/регионального/ местного значения)	Расстояние до автомобильной дороги Карпысак-Тогучин-Байкал – 2000 м, Расстояние до автомобильной дороги Новосибирск – Ленинск-Кузнецкий – 21,5 км

Контактная информация

Собственник земельного участка/площадки	
Наименование, юридический адрес	администрация рабочего поселка Горный Тогучинского района Новосибирской области
Контактное лицо, Ф.И.О. и должность руководителя, телефон, факс, e-mail	Масалов Виктор Карпович – глава рабочего поселка Горный Тогучинского района Новосибирской области, 8-383-40-23-127, keyelena@yandex.ru



Анкета инвестиционной площадки № 10

География площадки

Место расположения (адрес)	Новосибирская область, Тогучинский район, р.п. Горный
Численность населенного пункта (человек)	9513
Площадь (га) и размеры (км)	0,94 га / 0,140 км x 0,07 км

Удалённость от ближайшей грузовой железнодорожной станции (<i>название, км</i>) (с указанием собственника железнодорожного тупика при его наличии)	станция Изынский, 12 км
Удалённость от ближайшего аэропорта (<i>название, км</i>)	Толмачево, 91 км
Близлежащие объекты (жилая застройка, промышленные и сельскохозяйственные предприятия с указанием их специализации)	Жилая застройка, производство по изготовлению железобетонных изделий

Основные характеристики площадки

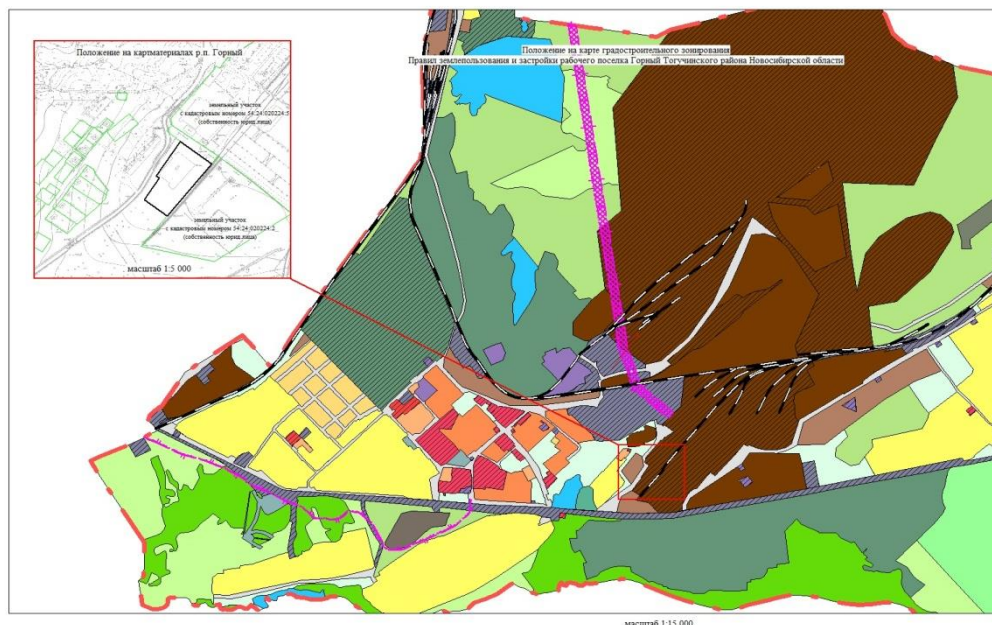
Кадастровый номер (<i>при наличии</i>)	54:24:020224:30
Межевание земельного участка (проведено или нет)	нет
Категория земель (с/х назначения, земли поселения и т. д.)	Земли поселений
Наличие построек/ограждений (зданий, сооружений и пр., их состояние, площадь, потенциально возможное использование и прочие характеристики)	Информации нет
Глубина залегания грунтовых вод (<i>м</i>)	Информации нет

Обеспеченность инженерной и транспортной инфраструктурой

Вид инфраструктуры	Характеристика (источник, расстояние от источника до площадки, свободные мощности)
Водоснабжение	120000м ³ /год
Канализация сточных вод	120000м ³ /год
Электроснабжение	3196200кВт/год
Теплоснабжение	нет данных
Газоснабжение	120000м ³ /год
Подъездные пути, их характеристика (примыкание к участку, расстояние до автомобильной дороги федерального/регионального/местного значения)	Расстояние до автомобильной дороги Карпысак-Тогучин-Байкал – 500 м, Расстояние до автомобильной дороги Новосибирск – Ленинск-Кузнецкий – 18,5 км

Контактная информация

Собственник земельного участка/площадки	
Наименование, юридический адрес	администрация рабочего поселка Горный Тогучинского района Новосибирской области
Контактное лицо, Ф.И.О. и должность руководителя, телефон, факс, e-mail	Масалов Виктор Карпович – глава рабочего поселка Горный Тогучинского района Новосибирской области, 8-383-40-23-127, keyelena@yandex.ru



Анкета инвестиционной площадки № 11

География площадки

Место расположения (<i>адрес</i>)	НСО, Тугучинский район, г.Тугучин, ул.Челюскинцев,5
Численность населенного пункта (<i>человек</i>)	21357
Площадь (<i>га</i>) и размеры (<i>км</i>)	1,3
Удалённость от ближайшей грузовой железнодорожной станции (<i>название,км</i>) (<i>с указанием собственника железнодорожного тупика при его наличии</i>)	ст. Тугучин», 10 км
Удалённость от ближайшего аэропорта (<i>км</i>)	Толмачево, 130 км
Близлежащие объекты (<i>жилая застройка, промышленные и сельскохозяйственные предприятия с указанием их специализации</i>)	Сопка №1 промышленное предприятие

Основные характеристики площадки

Кадастровый номер (<i>при наличии</i>)	54:24:010502:241
Межевание земельного участка (<i>проведено или нет</i>)	проведено
Категория земель (<i>с/х назначения, земли поселения и т. д.</i>)	Земли населенных пунктов
Наличие построек/ограждений(<i>зданий, сооружений и пр., их состояние, площадь, потенциально возможное использование и прочие характеристики</i>)	КТП-400 кВа; подстанция КТП-ВО-1а-400-10/0, 4т (в собственности Черкашина М.А.)
Глубина залегания грунтовых вод (<i>м</i>)	нет данных

Обеспеченность инженерной и транспортной инфраструктурой

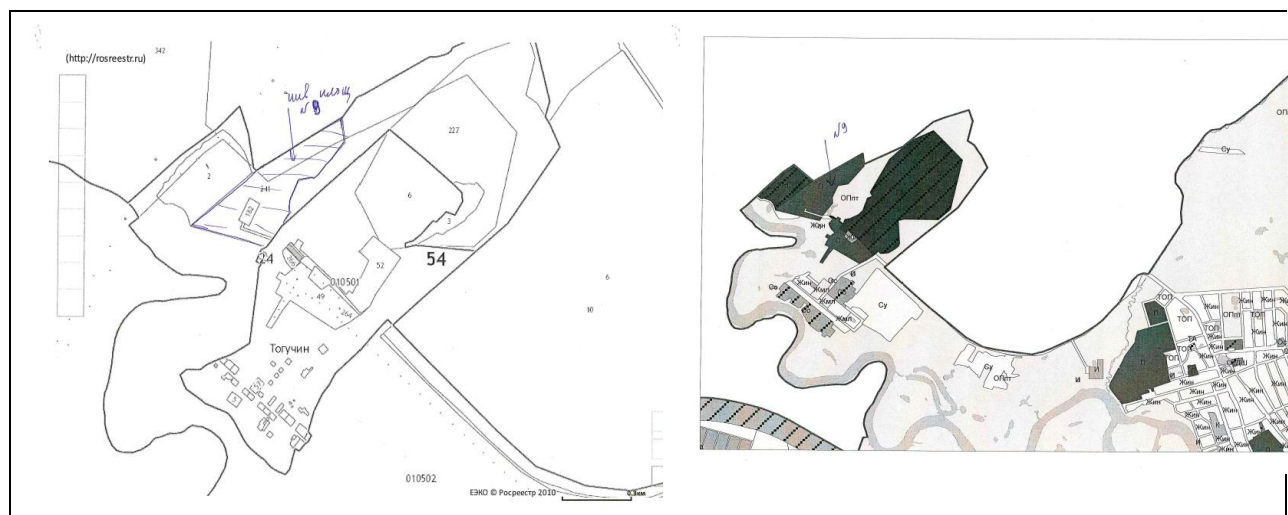
Вид инфраструктуры	Характеристика (источник, расстояние от источника до площадки, свободные мощности)
Водоснабжение	нет

Канализация сточных вод	нет
Электроснабжение	есть
Теплоснабжение	нет
Газоснабжение	нет
Подъездные пути, их характеристика(примыкание к участку, расстояние до автомобильной дороги федерального/регионального/местного значения)	Наличие подъездной дороги

Контактная информация

Собственник земельного участка/площадки	
Наименование, юридический адрес	Администрация города Тогучина, 633456, НСО, Тогучинский район, Г.Тогучин, ул. Садовая,17
Контактное лицо, Ф.И.О. и должность руководителя, телефон, факс, e-mail	Гончаров Сергей Иванович, глава города Тогучина, тел. (383-40) 21-695, e-mail: gorodtogadm@ya.ru

Схема участка



Анкета инвестиционной площадки № 12

География площадки

Место расположения (адрес)	НСО, Тогучинский район, г.Тогучин,
Численность населенного пункта (человек)	21357
Площадь (га) и размеры (км)	7,7
Удалённость от ближайшей грузовой железнодорожной станции (название,км) (с указанием собственника железнодорожного тупика при его наличии)	ст. Тогучин», 10 км
Удалённость от ближайшего аэропорта (км)	Толмачево, 130 км
Близлежащие объекты (жилая застройка, промышленные и сельскохозяйственные предприятия с указанием их специализации)	Сопка № 1, № 2 промышленное предприятие

Основные характеристики площадки

Кадастровый номер (при наличии)	54:24:010502:2
Межевание земельного участка (проведено или нет)	нет

Категория земель (с/х назначения, земли поселения и т. д.)	Земли населенных пунктов
Наличие на участке (площадке) объектов (зданий, сооружений и пр., их состояние, площадь, потенциально возможное использование и прочие характеристики)	нет
Глубина залегания грунтовых вод (м)	нет данных

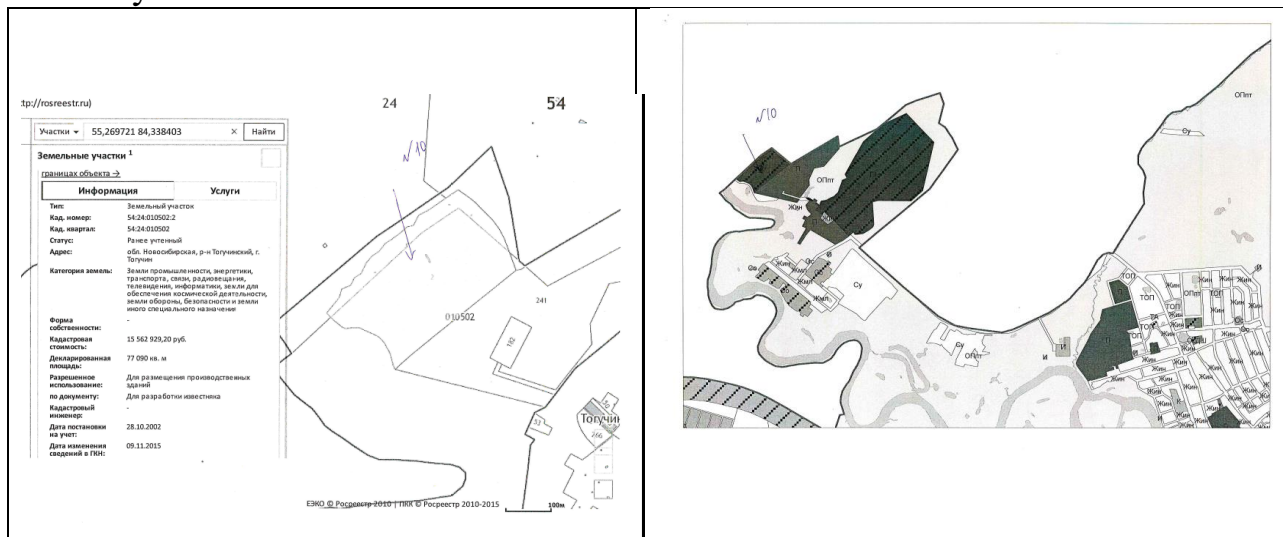
Обеспеченность инженерной и транспортной инфраструктурой

Вид инфраструктуры	Характеристика (источник, расстояние от источника до площадки, свободные мощности)
Водоснабжение	нет
Канализация сточных вод	нет
Электроснабжение	есть
Теплоснабжение	нет
Газоснабжение	нет
Подъездные пути, их характеристика(примыкание к участку, расстояние до автомобильной дороги федерального/регионального/местного значения)	Наличие подъездной дороги (щебень)

Контактная информация

Собственник земельного участка/площадки	
Наименование, юридический адрес	Администрация города Тогучина, 633456, НСО, Тогучинский район, г.Тогучин, ул. Садовая,17
Контактное лицо, Ф.И.О. и должность руководителя, телефон, факс, e-mail	Гончаров Сергей Иванович, глава города Тогучина, тел. (383-40) 21-695, e-mail: gorodtogadm@ya.ru

Схема участка



Анкета инвестиционной площадки № 13

География площадки

Место расположения (адрес)	НСО, Тогучинский район, г.Тогучин, ул.Бригадная,26/1
Численность населенного пункта (человек)	21357
Площадь (га) и размеры (км)	0,3
Удалённость от ближайшей грузовой железнодорожной станции (название,км)	ст. Тогучин», 0,5 км

<i>(с указанием собственника железнодорожного тупика при его наличии)</i>	
Удалённость от ближайшего аэропорта (км)	Толмачево, 120 км
Близлежащие объекты <i>(жилая застройка, промышленные и сельскохозяйственные предприятия с указанием их специализации)</i>	Жилая застройка

Основные характеристики площадки

Кадастровый номер <i>(при наличии)</i>	54:24:010254:564
Межевание земельного участка (проведено или нет)	нет
Категория земель <i>(с/х назначения, земли поселения и т. д.)</i>	Земли населенных пунктов
Наличие построек/ограждений <i>(зданий, сооружений и пр., их состояние, площадь, потенциально возможное использование и прочие характеристики)</i>	нет
Глубина залегания грунтовых вод (м)	нет данных

Обеспеченность инженерной и транспортной инфраструктурой

Вид инфраструктуры	Характеристика (источник, расстояние от источника до площадки, свободные мощности)
Водоснабжение	есть
Канализация сточных вод	нет
Электроснабжение	есть
Теплоснабжение	Возможность подключения
Газоснабжение	нет
Подъездные пути, их характеристика <i>(примыкание к участку, расстояние до автомобильной дороги федерального/регионального/местного значения)</i>	Наличие подъездной дороги (асфальт)

Контактная информация

Собственник земельного участка/площадки	
Наименование, юридический адрес	Администрация города Тогучина, 633456, НСО, Тогучинский район, Г.Тогучин, ул. Садовая,17
Контактное лицо, Ф.И.О. и должность руководителя, телефон, факс, e-mail	Гончаров Сергей Иванович, глава города Тогучина, тел. (383-40) 21-695, e-mail: gorodtogadm@ya.ru

Земельный участок (вид объекта недвижимости)				
Лист № 1	раздела 3	Всего листов раздела 3:	Всего разделов: 2	Всего листов выписки: 2
№23* января 2017 г. № 54/ИСХ/17-28426				
Кадастровый номер:		54:24:010254:564		
План (чертеж, схема) земельного участка				
Масштаб 1:800		Условные обозначения:		
ведущий специалист - эксперт		Иванова Е.А.		
полное наименование должности		инициалы, фамилия		

Анкета инвестиционной площадки № 14

География площадки

Место расположения (адрес)	НСО, Тогучинский район, г.Тогучин, ул.М.Горького
Численность населенного пункта (человек)	21357
Площадь (га) и размеры (км)	1,0
Удалённость от ближайшей грузовой железнодорожной станции (название, км) (с указанием собственника железнодорожного тупика при его наличии)	ст. Тогучин», 3 км
Удалённость от ближайшего аэропорта (название, км)	Толмачево, 120 км
Близлежащие объекты (жилая застройка, промышленные и сельскохозяйственные предприятия с указанием их специализации)	Промышленные предприятия

Основные характеристики площадки

Кадастровый номер (при наличии)	54:24:010265:45
Межевание земельного участка (проведено или нет)	нет
Категория земель (с/х назначения, земли поселения и т. д.)	Земли населенных пунктов
Наличие построек/ограждений (зданий, сооружений и пр., их состояние, площадь, потенциально возможное использование и прочие характеристики)	нет
Глубина залегания грунтовых вод (м)	нет данных

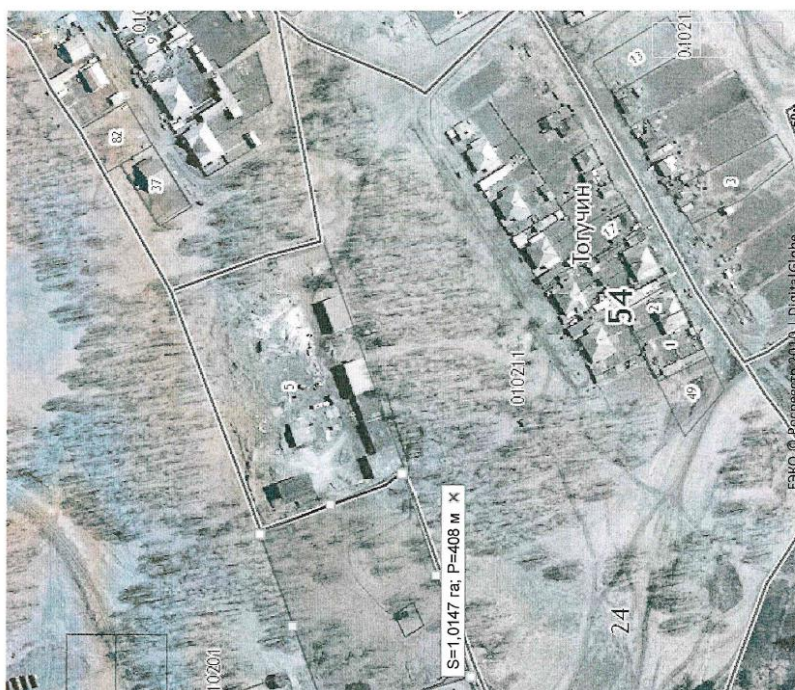
Обеспеченность инженерной и транспортной инфраструктурой

Вид инфраструктуры	Характеристика (источник, расстояние от источника до площадки, свободные мощности)
Водоснабжение	Возможность подключения
Канализация сточных вод	нет
Электроснабжение	Возможность подключения

Теплоснабжение	Возможность подключения
Газоснабжение	нет
Подъездные пути, их характеристика (<i>примыкание к участку, расстояние до автомобильной дороги федерального/регионального/местного значения</i>)	Наличие подъездной дороги (щебень)

Контактная информация

Собственник земельного участка/площадки	
Наименование, юридический адрес	Администрация города Тогучина, 633456, НСО, Тогучинский район, Г.Тогучин, ул. Садовая, 17
Контактное лицо, Ф.И.О. и должность руководителя, телефон, факс, e-mail	Гончаров Сергей Иванович, глава города Тогучина, тел. (383-40) 21-695, e-mail: gorodtogadm@ya.ru



Анкета инвестиционной площадки № 15

География площадки

Место расположения (<i>адрес</i>)	НСО, Тогучинский район, г.Тогучин,
Численность населенного пункта (<i>человек</i>)	21357
Площадь (<i>га</i>) и размеры (<i>км</i>)	51,6
Удалённость от ближайшей грузовой железнодорожной станции (<i>название, км</i>) (<i>с указанием собственника железнодорожного тупика при его наличии</i>)	ст. Тогучин», 6 км
Удалённость от ближайшего аэропорта (<i>км</i>)	Толмачево, 120 км
Близлежащие объекты (<i>жилая застройка, промышленные и сельскохозяйственные предприятия с указанием их специализации</i>)	Сельхоз. угодья

Основные характеристики земельного участка/площадки

Кадастровый номер (при наличии)	нет
Межевание земельного участка (проведено или нет)	нет
Категория земель (с/х назначения, земли поселения и т. д.)	Земли населенных пунктов
Наличие построек/ограждений (зданий, сооружений и пр., их состояние, площадь, потенциально возможное использование и прочие характеристики)	нет
Глубина залегания грунтовых вод (м)	нет данных

Обеспеченность инженерной и транспортной инфраструктурой

Вид инфраструктуры	Характеристика (источник, расстояние от источника до площадки, свободные мощности)
Водоснабжение	нет
Канализация сточных вод	нет
Электроснабжение	нет
Теплоснабжение	нет
Газоснабжение	нет
Подъездные пути, их характеристика (примыкание к участку, расстояние до автомобильной дороги федерального/регионального/местного значения)	Наличие подъездной дороги

Контактная информация

Собственник земельного участка/площадки	
Наименование, юридический адрес	Администрация города Тогучина, 633456, НСО, Тогучинский район, г.Тогучин, ул. Садовая,17
Контактное лицо, Ф.И.О. и должность руководителя, телефон, факс, e-mail	Гончаров Сергей Иванович, глава города Тогучина, тел. (383-40) 21-695, e-mail: gorodtogadm@ya.ru



География площадки

Место расположения (<i>адрес</i>)	НСО, Тогучинский район, г.Тогучин, ул.Вокзальная,29
Численность населенного пункта (<i>человек</i>)	21357
Площадь (<i>га</i>) и размеры (<i>км</i>)	0,1
Удалённость от ближайшей грузовой железнодорожной станции (<i>название ,км</i>) (<i>с указанием собственника железнодорожного тупика при его наличии</i>)	ст. Тогучин», 0,5 км
Удалённость от ближайшего аэропорта (<i>км</i>)	Толмачево, 120 км
Близлежащие объекты (<i>жилая застройка, промышленные и сельскохозяйственные предприятия с указанием их специализации</i>)	Жилая застройка

Основные характеристики площадки

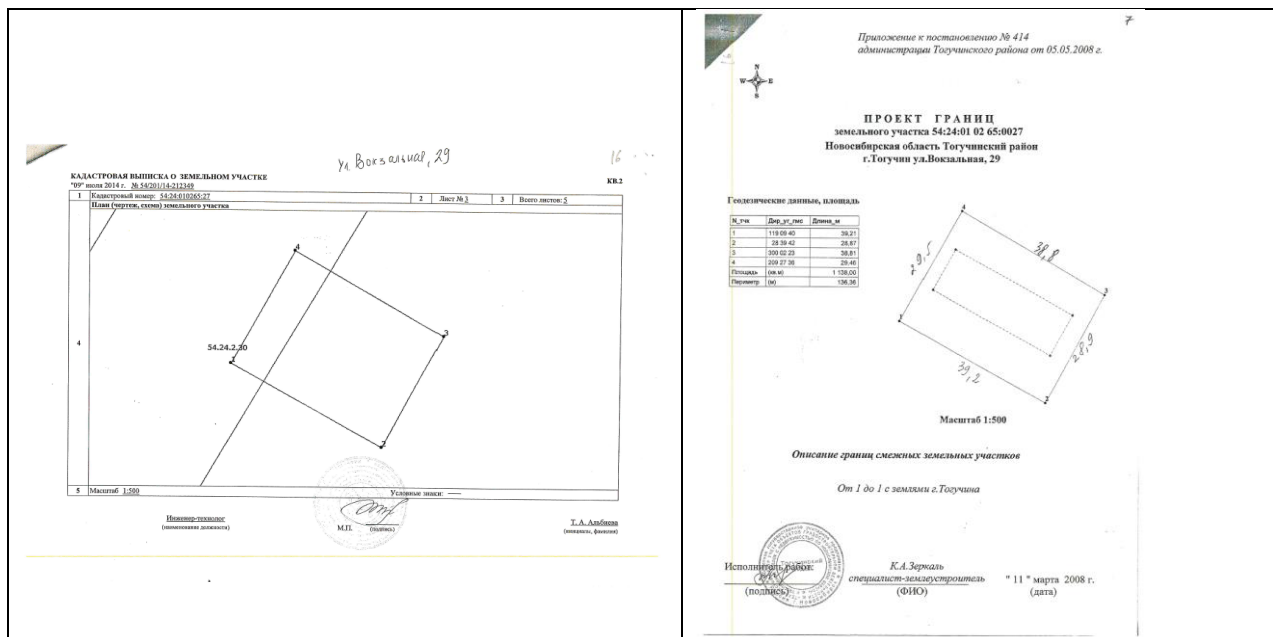
Кадастровый номер (<i>при наличии</i>)	54:24:010265:27
Межевание земельных участков (<i>проведено или нет</i>)	нет
Категория земель (<i>с/х назначения, земли поселения и т. д.</i>)	Земли населенных пунктов
Наличие построек/ограждений (<i>зданий, сооружений и пр., их состояние, площадь, потенциально возможное использование и прочие характеристики</i>)	нет
Глубина залегания грунтовых вод (<i>м</i>)	нет данных

Обеспеченность инженерной и транспортной инфраструктурой

Вид инфраструктуры	Характеристика (источник, расстояние от источника до площадки, свободные мощности)
Водоснабжение	Возможность подключения
Канализация сточных вод	нет
Электроснабжение	Возможность подключения
Теплоснабжение	Возможность подключения
Газоснабжение	нет
Подъездные пути, их характеристика (<i>примыкание к участку, расстояние до автомобильной дороги федерального/регионального/местного значения</i>)	Наличие подъездной дороги (асфальт)

Контактная информация

Собственник земельного участка/площадки	
Наименование, юридический адрес	Администрация города Тогучина, 633456, НСО, Тогучинский район, Г.Тогучин, ул. Садовая,17
Контактное лицо, Ф.И.О. и должность руководителя, телефон, факс, e-mail	Гончаров Сергей Иванович, глава города Тогучина, тел. (383-40) 21-695, e-mail: gorodtogadm@ya.ru



Анкета инвестиционной площадки № 17

География площадки

Место расположения (адрес)	НСО, Тогучинский район, г.Тогучин, ул.Вокзальная,31
Численность населенного пункта (человек)	21357
Площадь (га) и размеры (км)	0,3
Удалённость от ближайшей грузовой железнодорожной станции (название ,км) (с указанием собственника железнодорожного тупика при его наличии)	ст. Тогучин», 0,5 км
Удалённость от ближайшего аэропорта (км)	Толмачево, 120 км
Близлежащие объекты (жилая застройка, промышленные и сельскохозяйственные предприятия с указанием их специализации)	Жилая застройка

Основные характеристики площадки

Кадастровый номер (при наличии)	54:24:010265:45
Межевание земельного участка (проведено или нет)	нет
Категория земель (с/х назначения, земли поселения и т. д.)	Земли населенных пунктов
Наличие построек/ограждений(зданий, сооружений и пр., их состояние, площадь, потенциально возможное использование и прочие характеристики)	нет
Глубина залегания грунтовых вод (м)	нет данных

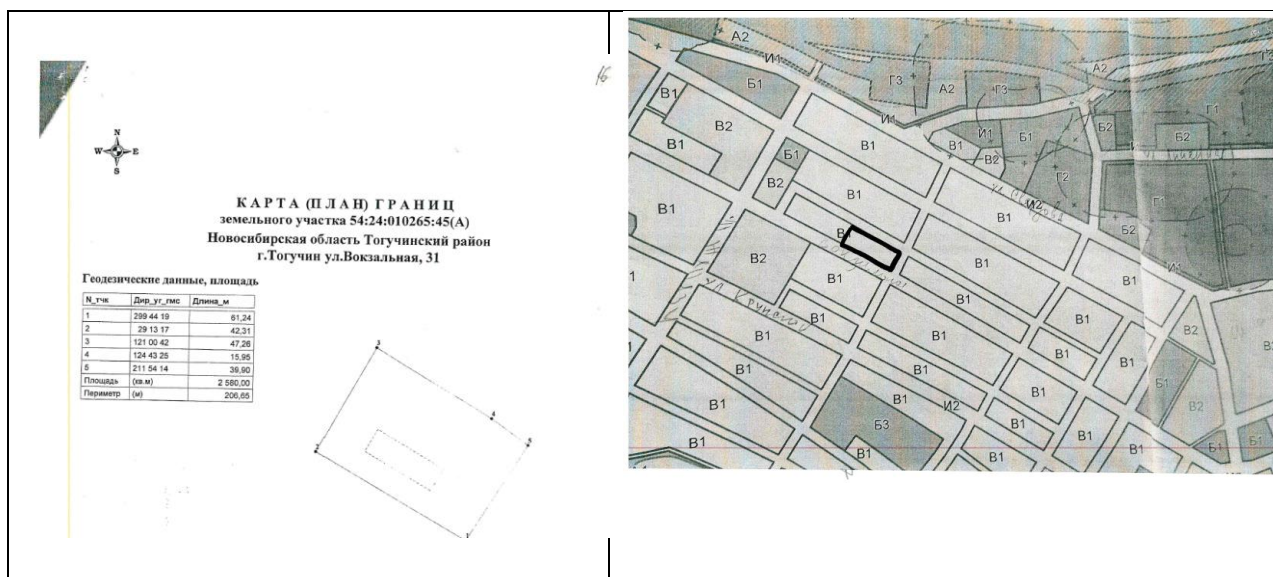
Обеспеченность и инженерной и транспортной инфраструктурой

Вид инфраструктуры	Характеристика (источник, расстояние от источника до площадки, свободные мощности)
Водоснабжение	Возможность подключения
Канализация сточных вод	нет
Электроснабжение	Возможность подключения

Теплоснабжение	Возможность подключения
Газоснабжение	нет
Подъездные пути, их характеристика (<i>примыкание к участку, расстояние до автомобильной дороги федерального/регионального/местного значения</i>)	Наличие подъездной дороги (асфальт)

Контактная информация

Собственник земельного участка/площадки	
Наименование, юридический адрес	Администрация города Тогучина, 633456, НСО, Тогучинский район, Г.Тогучин, ул. Садовая,17
Контактное лицо, Ф.И.О. и должность руководителя, телефон, факс, e-mail	Гончаров Сергей Иванович, глава города Тогучина, тел. (383-40) 21-695, e-mail: gorodtogadm@ya.ru



Анкета инвестиционной площадки № 18

География площадки

Место расположения (<i>адрес</i>)	НСО, Тогучинский район, г.Тогучин, ул. Промышленная
Численность населенного пункта (<i>человек</i>)	21357
Площадь (<i>га</i>) и размеры (<i>км</i>)	0,6
Удалённость от ближайшей грузовой железнодорожной станции (<i>название, км</i>) (<i>с указанием собственника железнодорожного тупика при его наличии</i>)	Ст. «Тогучин», ж/д тупик, 1 км
Удалённость от ближайшего аэропорта (<i>км</i>)	Толмачево, 120 км
Близлежащие объекты (<i>жилая застройка, промышленные и сельскохозяйственные предприятия с указанием их специализации</i>)	Жилая застройка

Основные характеристики площадки

Кадастровый номер (<i>при наличии</i>)	54:24:010278:12
Межевание земельного участка (проведено или нет)	нет
Категория земель (<i>с/х назначения, земли поселения и т. д.</i>)	Земли населенных пунктов

Наличие построек/ограждений (зданий, сооружений и пр., их состояние, площадь, потенциально возможное использование и прочие характеристики)	нет
Глубина залегания грунтовых вод (м)	нет данных

Обеспеченность инженерной и транспортной инфраструктурой

Вид инфраструктуры	Характеристика (источник, расстояние от источника до площадки, свободные мощности)
Водоснабжение	Возможность подключения
Канализация сточных вод	нет
Электроснабжение	Возможность подключения
Теплоснабжение	Возможность подключения
Газоснабжение	нет
Подъездные пути, их характеристика (примыкание к участку, расстояние до автомобильной дороги федерального/регионального/местного значения)	Наличие подъездной дороги (асфальт)

Контактная информация

Собственник земельного участка/площадки	
Наименование, юридический адрес	Администрация города Тогучина, 633456, НСО, Тогучинский район, Г.Тогучин, ул. Садовая,17
Контактное лицо, Ф.И.О. и должность руководителя, телефон, факс, e-mail	Гончаров Сергей Иванович, глава города Тогучина, тел. (383-40) 21-695, e-mail: gorodtogadm@ya.ru



Анкета инвестиционной площадки № 19

География площадки

Место расположения (адрес)	НСО, Тогучинский район, г.Тогучин, ул. Промышленная
Численность населенного пункта (человек)	21357
Площадь (га) и размеры (км)	0,5

Удалённость от ближайшей грузовой железнодорожной станции (название, км) (с указанием собственника железнодорожного тупика при его наличии)	ст. Тогучин», 1 км
Удалённость от ближайшего аэропорта (км)	Толмачево, 120 км
Близлежащие объекты (жилая застройка, промышленные и сельскохозяйственные предприятия с указанием их специализации)	Жилая застройка

Основные характеристики площадки

Кадастровый номер (при наличии)	54:24:010278:13
Межевание земельного участка (проведено или нет)	нет
Категория земель (с/х назначения, земли поселения и т. д.)	Земли населенных пунктов
Наличие построек/ограждений (зданий, сооружений и пр., их состояние, площадь, потенциально возможное использование и прочие характеристики)	нет
Глубина залегания грунтовых вод (м)	нет данных

Обеспеченность инженерной и транспортной инфраструктурой

Вид инфраструктуры	Характеристика (источник, расстояние от источника до площадки, свободные мощности)
Водоснабжение	Возможность подключения
Канализация сточных вод	нет
Электроснабжение	Возможность подключения
Теплоснабжение	Возможность подключения
Газоснабжение	нет
Подъездные пути, их характеристика (примыкание к участку, расстояние до автомобильной дороги федерального/регионального/местного значения)	Наличие подъездной дороги (асфальт)

Контактная информация

Собственник земельного участка/площадки	
Наименование, юридический адрес	Администрация города Тогучина, 633456, НСО, Тогучинский район, Г.Тогучин, ул. Садовая,17
Контактное лицо, Ф.И.О. и должность руководителя, телефон, факс, e-mail	Гончаров Сергей Иванович, глава города Тогучина, тел. (383-40) 21-695, e-mail: gorodtogadm@ya.ru



Анкета инвестиционной площадки № 20

География площадки

Место расположения (<i>адрес</i>)	НСО, Тогучинский район, г. Тогучин, ул. Строительная
Численность населенного пункта (<i>человек</i>)	21357
Площадь (<i>га</i>) и размеры (<i>км</i>)	1,5
Удалённость от ближайшей грузовой железнодорожной станции (<i>название, км</i>) (с указанием собственника железнодорожного тупика при его наличии)	ж/д тупик аккумуляторного завода 300 м
Удалённость от ближайшего аэропорта (<i>км</i>)	Толмачево, 120 км
Близлежащие объекты (<i>жилая застройка, промышленные и сельскохозяйственные предприятия с указанием их специализации</i>)	Промышленные предприятия

Основные характеристики площадки

Кадастровый номер (<i>при наличии</i>)	Нет
Межевание земельного участка (проведено или нет)	нет
Категория земель (<i>с/х назначения, земли поселения и т. д.</i>)	Земли населенных пунктов
Наличие построек/ограждений (<i>зданий, сооружений и пр., их состояние, площадь, потенциально возможное использование и прочие характеристики</i>)	нет
Глубина залегания грунтовых вод (<i>м</i>)	нет данных

Обеспеченность инженерной и транспортной инфраструктурой

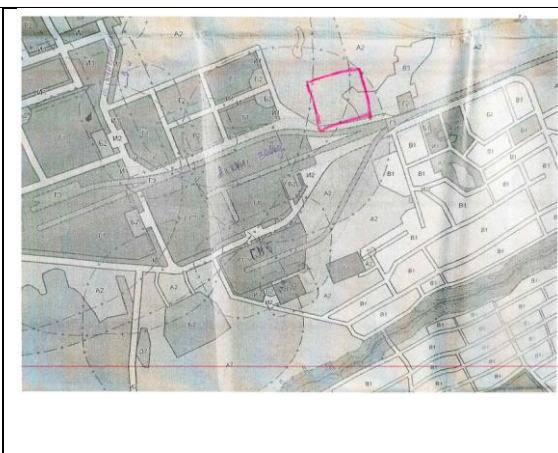
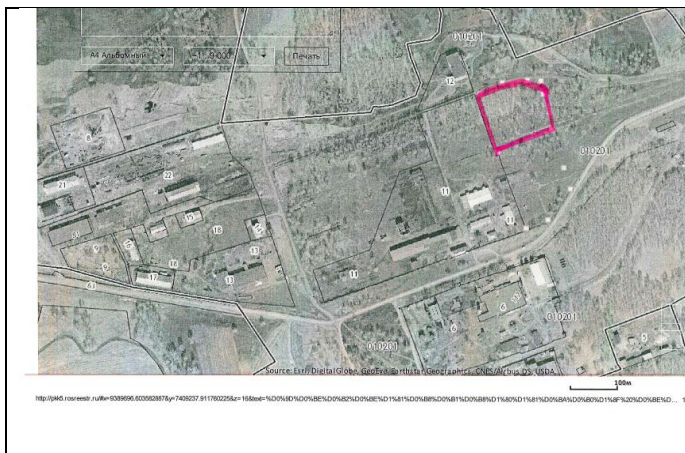
Вид инфраструктуры	Характеристика (источник, расстояние от источника до площадки, свободные мощности)
Водоснабжение	Возможность подключения
Канализация сточных вод	нет
Электроснабжение	Возможность подключения
Теплоснабжение	Возможность подключения
Газоснабжение	нет
Подъездные пути, их характеристика (<i>примыкание к участку, расстояние до автомобильной дороги</i>)	Наличие подъездного ж/д пути

федерального/регионального/местного значения)

Контактная информация

Собственник земельного участка/площадки

Наименование, юридический адрес	Администрация города Тогучина, 633456, НСО, Тогучинский район, г.Тогучин, ул. Садовая,17
Контактное лицо, Ф.И.О. и должность руководителя, телефон, факс, e-mail	Гончаров Сергей Иванович, глава города Тогучина, тел. (383-40) 21-695, e-mail: gorodtogadm@ya.ru



Анкета инвестиционной площадки № 21

География площадки

Место расположения (адрес)	НСО, Тогучинский район, г.Тогучин, ул. Строительная
Численность населенного пункта (человек)	21357
Площадь (га) и размеры (км)	1,8
Удалённость от ближайшей грузовой железнодорожной станции (название,км) (с указанием собственника железнодорожного туника при его наличии)	ж/д тупик аккумуляторного завода 300 м
Удалённость от ближайшего аэропорта (км)	Толмачево, 120 км
Близлежащие объекты (жилая застройка, промышленные и сельскохозяйственные предприятия с указанием их специализации)	Промышленные предприятия

Основные характеристики площадки

Кадастровый номер (при наличии)	нет
Межевание земельного участка (проведено или нет)	нет
Категория земель (с/х назначения, земли поселения и т. д.)	Земли населенных пунктов
Наличие на участке (площадке) объектов (зданий, сооружений и пр., их состояние, площадь, потенциально возможное использование и прочие характеристики)	нет
Глубина залегания грунтовых вод (м)	нет данных

Обеспеченность инженерной и транспортной инфраструктурой

Вид инфраструктуры	Характеристика (источник,
--------------------	---------------------------

	расстояние от источника до площадки, свободные мощности)
Водоснабжение	Возможность подключения
Канализация сточных вод	нет
Электроснабжение	Возможность подключения
Теплоснабжение	Возможность подключения
Газоснабжение	нет
Подъездные пути, их характеристика (<i>примыкание к участку, расстояние до автомобильной дороги федерального/регионального/местного значения</i>)	Наличие подъездного ж/д пути

Контактная информация

Собственник земельного участка/площадки

Наименование, юридический адрес	Администрация города Тогучина, 633456, НСО, Тогучинский район, Г.Тогучин, ул. Садовая, 17
Контактное лицо, Ф.И.О. и должность руководителя, телефон, факс, e-mail	Гончаров Сергей Иванович, глава города Тогучина, тел. (383-40) 21-695, e-mail: gorodtogadm@ya.ru

